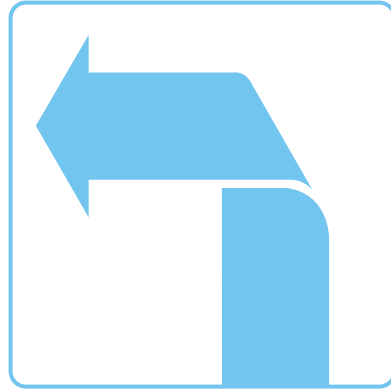




服务和支持



过程和计划

Windchill®

软件产品



行业解决方案




内容和过程管理软件

优化产品开发

Windchill®

更出色的产品。更多的产品。速度更快。成本更低。



作为制造商，您所面临的压力不仅仅持续不断，而且还有着持续上升的趋势。您的行业日新月异。客户的要求不断变化。而且，您的供应链在进行着调整，以便能够在当今的环境中立于不败之地。这样就为您和您的整个组织提出了更多的要求。

您必须克服这些障碍，才能帮助您的公司取得竞争优势，并实现其财务目标。在 PTC，我们知道，制造商每天都在与这些障碍和其他难题不断抗争：

- › 我如何能帮助我的公司根据业务计划来开展工作？
- › 我如何能够在保持更低成本的情况下不断提供高质量的产品？
- › 我如何能够考虑新的产品构思并改善我的产品结构，而不会提高成本和导致无法满足交货期限？
- › 我如何改善产品开发团队的生产效率、提高他们的创新能力并使他们更加出色的协同工作？
- › 应该如何通过最佳方式协调跨 12 个时区的多地点、跨部门团队的工作？
- › 在团队不断发生变化和企业不断改组的情况下，我如何确保能够满足公司标准和程序？
- › 我如何能够通过及时满足监管机构的要求来保障公司的利益？

Windchill 能够提供帮助。作为 PTC 产品开发系统密不可分的一部分，Windchill 可在整个产品生命周期内管理所有产品内容和业务过程。并且，它具有可靠而性能优越的体系结构，不但可以在今天令您如虎添翼，而且可以使您满怀信心地应对充满不确定性的将来。



利用 Windchill 降低风险并提高价值

经过生产验证的内容和过程管理软件

全面的产品数据管理

作为产品相关信息的单一来源，Windchill 提供了跨企业外围进行协作所需的控制和配置功能。

完整数字化产品定义

Windchill 在整个产品生命周期内可控制的内容包罗万象：从 MCAD 和 ECAD 数据到软件、计算、插图和技术出版物无所不包，因此，您将能够创建整个产品的单一表示形式。

优化过程

利用 Windchill，您可以优化您的关键产品开发过程，并可帮助您实现公司的业务计划。

功能强大，伸缩自如

Windchill 拥有基于 Web 的体系结构，允许您协调全球各地设计小组的工作，并可以轻松地扩展以容纳更多的地点、用户或过程。

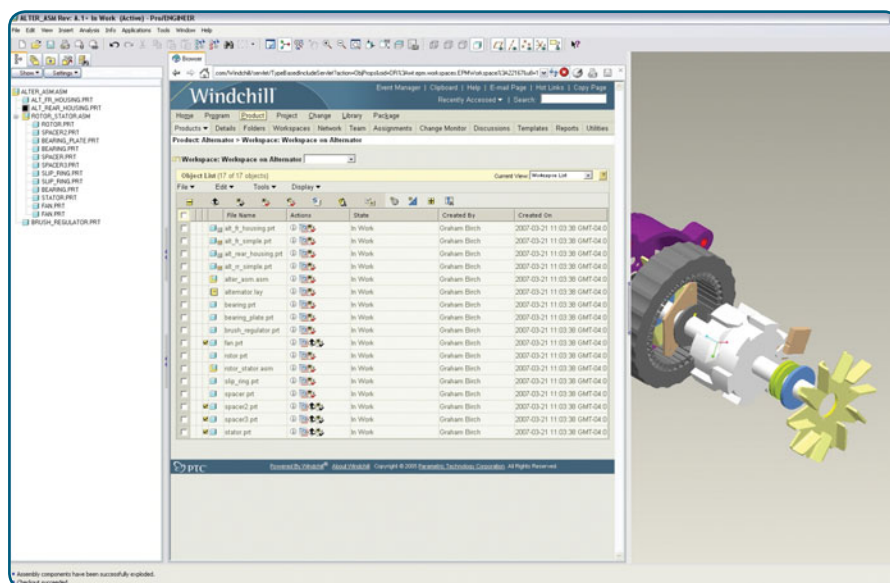
优点

- 通过高效协作缩短产品开发时间
- 通过自动执行过程并努力遵循公司标准，从而减少错误
- 通过自动与下游制造系统和工程师共享产品数据，从而减少报废和返工现象
- 工程师能够快速查找和管理多种形式的数字化产品内容，从而提高了效率
- 通过为所有产品内容使用单一而安全的存储库，从而消除了与重复数据、不完整数据或手动数据传送相关的错误
- 通过减少要维护和管理的系统及数据库数量，从而降低了总体拥有成本 (TCO) 和技术风险

“我们的调查经常表明，制造商努力确认他们的设计能满足市场要求，并且实施了相应的过程以快速进入全力量产阶段。在这些制造商参与全球竞争时，此挑战变得更大——他们要驾驭分散在各地的合作伙伴和规模扩张的工厂的创新能力，以生产出 6 西格玛级别的优质产品。”

AMR Research, 2006 年 9 月

Windchill：快速。安全。功能强大。可伸缩。可互操作。



设计为支持当今的全球 分布式产品开发环境



感谢 GE Healthcare 提供图像

“我们现在有了这样一个系统，它提高了跨多个地点的通用性、协作功能，并具备全球可视化能力，从而使我们能够真正地进行全球范围内的设计协作。”

GE Healthcare Clinical Systems

“有了 Windchill，我们能够改善对产品信息的控制、减少传送错误数量并缩短变更和审批的周期时间，从而促进了发展并增强了盈利能力。”

HannStar Display

Windchill 是一种独一无二的产品生命周期管理 (PLM) 解决方案，在设计上，它完全能够在基于 Internet 的分布式设计环境中工作。无论您是需要核心产品数据管理功能、优化过程以满足行业的特定需求，还是支持全球产品开发，Windchill 都独一无二地提供了您需要用来有效地管理全球产品开发团队的功能。

工作流

Windchill 可以持续改进和自动执行业务过程和程序，从而能够在提升公司竞争能力时扮演重要的角色。可以使用 Windchill 图形式过程编辑器轻松而快速地定义工作流。工作流开始后，任务将被同时自动分发给内部和外部参与者。并且，通过直观地监控和管理工作流过程，经理可以重新分配任务以平衡工作量或减轻瓶颈效应。

生命周期管理

为了管理信息在一段时间内的成熟程度，可以在 Windchill 内定义零件、元件或其他相关内容的“生命”内的每个开发阶段，以及必须得到满足才能推进到下一步骤的控制条件。通过将工作流过程与生命周期阶段和关口关联，可以自动控制这样的过渡，从而获得出色的生产效率。

配置管理

Windchill 提供了一种系统化的方法，可用于配置、管理和重用产品结构，并将它们与正确的内容（比如 CAD 文件、文档、计算和插图）关联，从而可以适应任意级别的数据粒度。Windchill 能够创建不同的配置视图（设计视图、规划视图和维护视图），并提供了灵活而强大的功能，能够定义序列化零件、备用件、替换件以及有效性标准。

安全性

Windchill 提供了重要的功能，能够定义、实现和管理灵活的访问控制策略，从而可确保在特定的生命周期阶段只有适当的用户和组才能访问某个域内的内容。Windchill 可以使用 HTTPS 来提供高效而安全的通信协议。并且，Windchill 提供了多种级别的安全性，包括用户、产品和文件级别，在管理分散的大型团队的活动时，这些安全性级别必不可少。

体系结构

所有 Windchill 产品都是整体中的一部分，共享一个公用的数据库架构、业务对象、过程模型和基于 Web 的用户界面，包括单一登录。Windchill 纯粹的 Internet 体系结构按行业标准构建，可以支持来自于公司内各个不同部门的用户，以及外部用户（比如供应商、合作伙伴和客户社区）。Windchill 体系结构还具备互操作性，从而可以与其他创作应用程序以及企业系统（比如 ERP、SCM 和 CRM）无缝地共享产品内容和过程。

满足您的所有产品开发要求

作为业界最全面的 PLM 解决方案，Windchill 能够满足任何规模的企业的需求。

全面的产品数据管理

- 版本 / 小版本 — 通过灵活的识别策略保留任何变更的历史记录
- 适用于所有内容的嵌入式 2D/3D 查看器 — 查看和查询零件、元件及其他内容
- 多级 BOM 配置 — 管理产品结构所有级别（从设计直至现场服务）中的组成部分
- 比较产品结构 — 了解在整个结构内发生了变更的每个组成部分
- 工作流 / 生命周期管理 — 定义产品开发过程各步骤的顺序，以及必要的过渡
- 协作工具 — 与公司内外的跨部门设计团队交换数据和构思
- 项目执行 — 协调团队工作，管理计划 / 预算
- 报告 — 创建和分发产品和过程报告
- 存档 — 快速删除和恢复产品信息

完整数字化产品定义

- 单一供应商或多供应商 MCAD — 只管理 Pro/ENGINEER® 数据或管理多个 MCAD 系统
- ECAD — 依据来自 Cadence™ 和 Mentor Graphics™ 的电气印刷电路板设计数据进行协作
- 软件 — 管理整个产品定义内的软件源代码
- 文档 — 控制所有相关文档，包括要求和设计规范
- 技术出版物和插图 — 管理使用基于 XML 的组成部分方法的技术出版物内容
- 计算 — 确保将任何相关计算作为总体产品内容的一部分进行存储

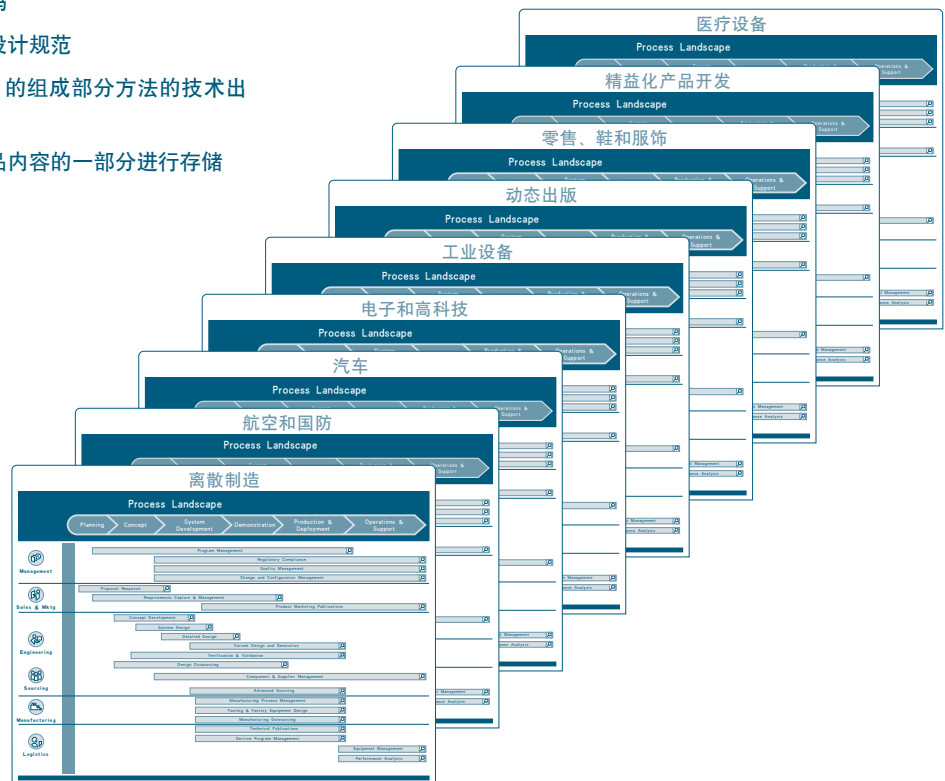
优化过程

- 管理 — 管理变更并衡量新产品的风险和进度
- 销售和营销 — 创建和管理建议书、要求和营销相关材料
- 工程 — 增强许多设计工程过程，比如系统设计、详细设计以及设计外包
- 采购 — 管理选择新战略供应商的过程，然后高效地查找、选择和整合首选零件
- 制造 — 协同和管理内部和外包的制造过程
- 服务 — 定义、监控和管理产品交付给客户后的产品服务

功能强大，伸缩自如

- 单一数据库 — 消除了重复数据项和杂乱无章的数据项
- 系统管理 — 轻松地监控特定系统活动，并实时获取系统的准确快照视图
- 立即就能与领先的 ERP 系统集成 — 可针对您的特定要求进行配置
- SOA（面向服务的体系结构）— 具有开放式已发布 API 的现代三层式 J2EE 体系结构

PTC 拥有跨多个行业的知识和经验，可帮助您改善重要的产品开发过程（端到端以及跨所有组织）。



Windchill 系列



“通过使用 [Windchill] ProjectLink，我们建立了一个非常有建设性的环境，而这一环境提高了透明度并减少了混乱情形，从而大幅度地改善了各个部门之间的协作。”

BVLGARI

Windchill 的优点

仅有 PDM 的解决方案只提供了简单的 CAD 数据版本控制 / 存储功能，而 Windchill 则考虑了整个产品定义。Windchill 不是分散的 PLM 独立解决方案的集合，而是 PTC 的综合性产品开发系统的核心组成部分，其构架方式可以完全满足无缝协同工作的要求。而且，与 ERP 供应商的 PLM 扩展不同的是，Windchill 的核心功能专注于了解和开发丰富的产品信息。

Windchill 是一种整体解决方案套件，它可以满足产品开发的各种需求：

内容和产品数据管理

- Windchill PDMLink® — 管理和控制产品生命周期每一步骤中的产品信息和过程。
- Windchill MPMLink™ — 允许设计和制造工程师同时开发制造过程和工程设计。
- Windchill 供应商管理 — 通过提供可管理许可的制造商列表 (AML) 和许可的供应商列表 (AVL) 的完整解决方案，从而优化跨多个产品线、计划和地区的供应商和制造商选择过程。
- Windchill PartsLink™ 分类和重复使用 — 使用内部设计资料库和灵活的基于 Web 的搜索机制优化零件设计的创建、使用和重复使用。
- Windchill Archive — 通过将数据库中的选定信息存档，从而提高系统性能并降低复杂性。
- Windchill Business Report Author — 使用 Cognos 8 Business Intelligence 创建您自己的报告或修改现有报告。
- Pro/INTRALINK® — 利用全面的 Pro/ENGINEER 数据管理功能简化了工程工作组。Windchill PDMLink 附带了全部 Pro/INTRALINK 功能。

协作和项目管理

- Windchill ProjectLink™ — 管理和执行产品开发项目，并在外围产品开发团队之间实现有效的协作，不受地域限制。
- ProductView 简化版 — Windchill PDMLink 和 Windchill ProjectLink 附带，这些嵌入式可视化功能可以在加载、呈现可视数据以及与可视数据交互时提供卓越的性能。

CAD 和软件集成

- Windchill Workgroup Manager for MCAD — 在单一企业环境内（甚至在单一产品结构内）捕获、控制和共享来自不同 MCAD 程序包（包括 AutoCAD、CATIA v4、CATIA v5、Inventor、SolidWorks 和 UG-NX）的复杂设计信息。
- Windchill Workgroup Manager for ECAD — 在单一企业环境和单一产品结构内捕获、控制和共享来自 Cadence 和 Mentor Graphics 以及 Pro/ENGINEER Routed Systems Designer™ 的复杂电子设计信息。
- Windchill Integration for Rational ClearCase® — 在总体产品配置内管理和同步软件源代码。

企业集成

- Windchill 企业系统集成 (ESI) — 通过可靠的双向连接在 PLM 和 ERP 系统之间同步过程和信息。
- Windchill Info Engine® — 连接到企业系统，以便使用灵活的、基于标准的集成工具进行产品数据的无缝共享。

从 Windchill 中实现最大价值

通过 PTC 和我们的合作伙伴提供的服务

更快实现更多价值

凭借 20 年来积累的产品开发咨询和培训专业技术，PTC 全球服务可帮助各种规模的领先公司实现 Windchill 的全部价值。这是因为我们专注于为客户带来价值，而不只是安装我们的软件。我们为客户提供融为一体的过程咨询、系统实施服务、创新的培训解决方案以及价值管理，确保客户建立起正确的过程以全面利用我们的技术。我们还确保客户实施恰当的培训计划，以提高采用率。

针对 Windchill 客户的服务和培训解决方案：

价值确定和规划

PTC 可以帮助您确定关联到产品生命周期管理的业务目标的优先级，创建实现过程改进的路线图，以及支持这些改进所需的技术、基础结构和采用过程的路线图。

实施

通过有效部署 PTC 产品开发系统的一个或多个组件，实现产品开发目标。每一次实施均融合了过程咨询、技术部署、培训和价值管理服务，这些服务都是客户实现最大的价值所需的。

培训

向专家学习。PTC 大学在全球提供种类最丰富的 Windchill 培训课程。全球超过 100 个 PTC 大学培训中心提供培训，也可以通过我们的电子教学解决方案在线参加培训。每年有 25,000 多名学员求助 PTC 大学，以解决他们的所有 PTC 技术培训需求；另外有 30,000 位用户使用我们的电子教学订阅服务来改善技能。此外，对于大型的 Windchill 客户，我们提供个性化的公司学习计划，以最大程度地提高用户的生产效率，同时将培训造成的停工时间减到最少。有关 Windchill 培训方案的信息，请访问 www.ptc.com/training。

扩展

建立于现有 PTC 技术投资基础上的结构化方法，而不管它是升级技术、迁移到新的技术、使过程趋于成熟还是提供额外的培训。

恰当的团队、工具和技术 — PTC 的综合维护支持计划，可提供额外的生产效率效益：

- 一个细致协调的系统，将帮助您的组织充分发挥潜能、减少停机时间，并确保从 PTC 软件投资中获得最大的投资回报
- 可能包含新的功能以及增强的体系结构、性能和基础结构的软件版本
- 访问我们全球呼叫中心的 240 多位通过 ISO 认证的技术专家 — 他们全都连接到一个公共的数据库，在每个工作日 24 小时提供服务，并提供多种语言支持
- 屡获殊荣的在线自助支持工具，可访问超过 45,000 篇文档，这些文档定期更新，而且可以根据您的偏好自动通过电子邮件发送给您



PTC 的强大力量

PTC 为全球超过 50,000 家的客户提供领先的产品生命周期管理 (PLM)、内容管理和动态出版解决方案。

软件产品

- 范围最广的一整套解决方案，使公司能够：
 - 创建产品信息
 - 在全球分布式环境中进行协作
 - 控制产品开发过程
 - 配置产品内容
 - 将产品信息传递给多个系统和受众
- 严格测试以确保各种产品能配合工作 — 并为您效力
- 针对渐进式部署进行设计，可以确保成功的采用

产品开发过程和计划

- 面向过程的独特产品开发方法可以提供最大的价值
- 技术辅助式过程优化可以推进确定的客户业务计划
- 产品开发系统支持端到端过程，可以加快部署时间并降低成本

行业解决方案

- 跨各个行业的丰富专业技术
- 针对特定行业需求提供量身定制的解决方案，已经有客户成功的例证
- 解决方案支持企业内部和跨供应链的行业特定业务过程

服务和支持

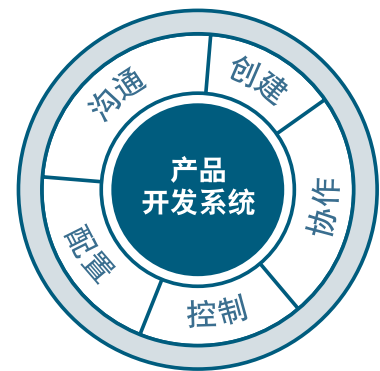
- 产品开发咨询可以定义和开发最佳的过程
- 提供评估和实施服务，在将破坏减到最小的情况下部署技术
- 提供培训课程，以加快采用速度和提高生产力
- 提供全球维护支持，使您在有需要时随时随地获得成功开发产品所需的恰当团队、工具和技术

Windchill — 全系列的内容和过程管理解决方案，可帮助公司有效地控制与产品开发相关的所有信息资产，同时可优化相关的业务过程。要了解更多信息，请访问：

www.PTC.com/go/windchill

全面的产品开发系统

PTC 的整体产品开发系统提供了制造商所需的关键功能，使它们能从产品开发中实现更多价值。而我们经验证的渐进式实施方法可以帮助各种规模的公司加快采用速度、将风险降到最低，并可加快创造价值的速度。



Pro/ENGINEER®

集成的 3D CAD/CAM/CAE 软件

Windchill®

内容和过程管理软件

Arbortext®

动态出版软件

Mathcad®

工程计算软件

ProductView™

可视协作软件

CoCreate®

精确 CAD、PDM 及协作软件

